

Rottweil®

Easy coding

İNKJET MAKİNALARI TÜRKİYE DİSTRİBİTÖRÜ



E-JET
İnkjet

Kodlama ve Markalama
Sistemleri



Basit



Dayanıklı



Ekonomik

- ◆ basit
- ◆ güvenilir
- ◆ dayanıklı

Kullanımı Kolay

UYGULAMA ve SERVİS HİZMETLERİ İÇİN BASİT ve KOLAY DİZAYN

- 7 inch'lik WYSIWYG ekranı ile gerçek renkler.
- PRINT MENU kısayolu ile kolay yazım menüsüne ulaşma.
- "INFO" kısayol tuşu ile geçmişe dönük hataların kontrolü.
- İstenildiği zaman yüklü logoları yapılandırabilme özelliği.
- Basit ve kolay kullanımlı Kompakt mürekkep sistemi dizaynı
- Mürekkep akışını kontrol etmek için kontrol paneline gömülü LED
- Zorlu çalışma şartlarında kafanın temiz ve kuru kalmasını sağlayan yazıcı kafasına hava veren sistem.



Yazıcı kafası



Güvenilir, Dayanıklı

EN GÜVENİLİR MÜREKKEP SİSTEMLERİNDEN BİRİSİ

- Birbirinden bağımsız izole edilmiş elektrik ve mürekkep sistemi.
- Makina içerisinde yüksek güvenli teflon hortumlar ve parçalar.
- Zorlu üretim ortamlarına uygun tam koruma sağlayan Ip54 paslanmaz çelik kabin.
- Ağır çalışma koşulları için sertleştirilmiş yazıcı kafa hortumu



Mürekkep sistemi

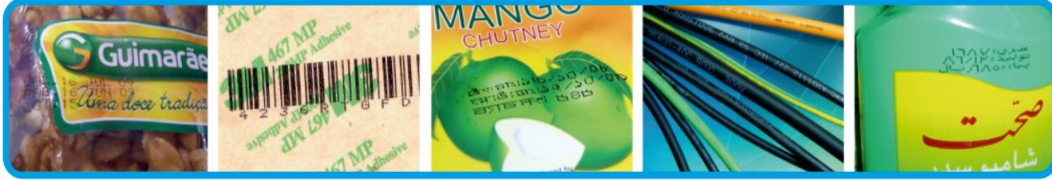
Ekonomik

MALİYETLERİNİZİ DÜŞÜREN EKONOMİK SİSTEM

- Standart 55 micron nozzle ile %20 mürekkep tasarrufu.
- Rutin servis planlamaları ile servis ücretlerinde gözle görülür düşüş.
- Dışarıdan hava almayan tam kapalı mürekkep sistemi ile %30 daha az solvent tüketimi.
- Düşük maliyetler ile maksimum verim.



LINUX işletim sistemi



Kodlama Örnekleri



Teknik Özellikler

Arayüz ve İletişim

- 7 inç TFT renkli ekran , standart Q klavye.
- USB giriş özelliği sayesinde güncellenebilir yazılım, Pc'den yazıcıya logo yükleme ve düzenleme yapabilme özelliği.
- Ethernet portu (10/100 MB).

Elektronik ve Yazılım Özellikleri

- 32 haneli LINUX işletim sistemi.
- Kullanıcı dostu arayüz ve WYSIWYG ekran.
- Depolama kapasitesi 40MB.
- Tek tuş ile (RUN-STOP) açılıp kapanma ve yazıma hazır hale gelebilme.
- "INFO" kısayol tuşu ile hataların ve bakımların listesine ulaşabilme özelliği.
- "PRINT MENU" kısayol tuşu ile yazım menüsüne direkt ulaşabilme.
- USB/Ethernet bağlantıları sayesinde uzaktan izleme ve güncellenebilir sistem.
- Her 2000 saatte bir filtre değişimlerini hatırlatan uyarı penceresi.
- Anlık tarih ve zamanı gösteren takvim.
- Yazım modları standart, yüksek hızlı, grafik yazım, bold, negatif yazım ve mesaj içerisinde gereken herhangi bir noktada yazım düzenleme.
- Otomatik 3 ayrı sayaç ve 4 adet vardiya tanımlayabilme.
- Makine içerisinde standart olarak grafik ve logo oluşturma ve düzenleme yazılımı.
- Shaft encoder den alınan verilere göre yazım fonksiyonunu ayarlayabilme ve metin boyu ölçüm sistemi.
- Farklı kullanıcılar için 3 ayrı şifre belirleyebilme özelliği.
- Arapça, Farsça, Rusça ve İbranice karakter seçenekleri. (çöğaltılabilir)

Yazım Özellikleri

- Üretim Tarihi, Son kullanım tarihi, parti no, anlık tarih ve saat, vardiya sayacı, artan/azalan numaralandırma. Dikey olarak 24 nokta, 7x5 font da maksimum 3 satır, 5x5 font da maksimum 4 satır kodlama.
- Birden fazla farklı font aynı mesaj içerisinde kullanılabilir istenilen zamanda düzenlenebilir.
- 330 m/dk yazım hızı (5x5)
- Arapça, Farsça, Rusça, İbranice vb. farklı dil karakterlerini tek tuş ile seçebilme ve mesaj içerisine yerleştirebilme.

Mürekkep Sistemi

- Kompakt dizayn, kullanımı ve servisi kolay özel ALMAN TASARIMI.
- Kendi kendini otomatik yıkama, otomatik doldurma ve boşaltma sistemi.
- Yazıcı kafasını otomatik yıkama ve temizleme özelliği.
- Yetersiz solvent ve mürekkep miktarını hatırlatan karıştırıcı tank içerisinde özel dedektör.
- Mürekkep akışını kontrol etmek için kontrol paneline gömülü LED ışık.
- Tozlu ortamlar için yazıcı kafasını koruma amaçlı özel hava üfleme sistemi.

Mürekkep Aralığı

- Tüm yüzeyler için özel mürekkepler. (PE, PVC, PP, CAM, METAL, YAĞLI METAL, TEFLON, Ultra Viole, GIDA)

Onaylı Sertifikalar/Standartlar

- TÜV/ISO9001
- CE (EMC, MD&LVD)

Fiziksel Özellikler

- Dış Kasa : IP54 paslanmaz çelik.
- Hortum standardı: 2,5 m , 20mm çap.
- Yazıcı Boyutları : Y-400 mm , G-484,5 mm, D-305,5 mm.
- Yazıcı kafa boyutları : Y-185 mm, G-43 mm, D-45 mm.
- Net Ağırlık : 26 Kg.
- Güç Kaynağı : 120-230 V. , 50-60 Hz.
- Çalışma Sıcaklığı : 5-45 C %90 Nemde yoğunlaşmaz.

Aksesuar Seçenekleri

- Ürün sensörü
- Shaft encoder
- 3 Renkli alarmla lambası
- Konveyör
- Sabit nesnelere için hareketli masa
- PC Logo yazılımı
- L tipi kafa

web - www.atakjet.com

mail- info@atakjet.com

ATAK

ELEKTRİK MALZEMELERİ VE OTOMASYON KODLAMA SAN.TİC.LTD.ŞTİ.

Merkez : Talatpaşa Mah. Aslangazi Cad. Anka Sokak No:4 Okmeydanı / İSTANBUL

Tel & Fax : +90 212 320 40 76 (pbx) - +90 212 320 33 40

İzmir Şube : 1004 Sokak No:3 Tesisat İş Merkezi B / Blok Z-27 Yenışehir / İZMİR

Tel & Fax : +90 232 459 71 03 (pbx) - +90 232 459 45 93