

# Rottweil®

Easy coding

İNKJET MAKİNALARI TÜRKİYE DİSTRİBİTÖRÜ



## İ-JET İnkjet

Kodlama ve Markalama  
Sistemleri



# Basit Güvenilir Ekonomik

basit  
kolay  
güvenilir  
dayanıklı

# Basit Kullanım

İŞLETME ve SERVİS İÇİN BASİT, KOLAY TASARIM

- 7 inç Gerçek renkli WYSIWYG EKRAN
- Kompakt Alman tasarımı
- “Baskı menüsü” kısayol tuşu ile hızlı başlangıç ve yazdırma.
- “INFO” kısayol tuşu ile geçmiş tarih hata günlüğünü kontrol edebilme
- Logo yapım editörü ile istenilen zamanda kolayca logo oluşturabilme ve düzenleyebilme.
- 32 noktaya kadar standart baskı modu ve 48 nokta ile GRAF baskı modu
- Mürekkep damlalarını gözlemleyen kafa kısmına gömülü LED büyüteç.



Mürekkep sistemi



# Güvenilir Verim

EN GÜVENİLİR MÜREKKEP SİSTEMİ

- Düşük bakım maliyeti olan diyafram pompası.
- Manyetik karıştırıcı Pigmentli mürekkep kodlamasında kontrastı yüksek tutar.
- Yüksek güvenilirlikle beraber basit tasarımlı mürekkep sistemi.
- Otomatik yıkama ile tamamen temizlenebilir sistem.
- Pigmentli mürekkepler için manyetik mürekkep karıştırıcısı.
- Ağır çalışma koşulları için sertleştirilmiş yazıcı kafa hortumu.



Yazıcı kafası

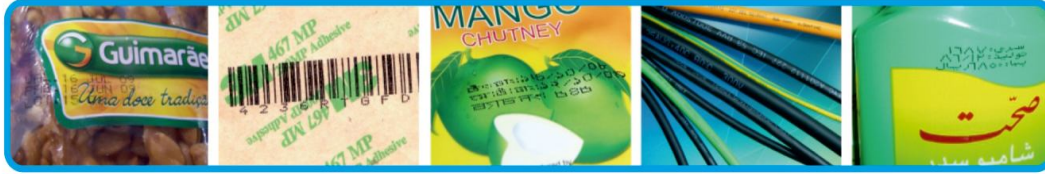
# Ekonomik

İŞLETME ve SERVİS İÇİN BASİT ve KOLAY TASARIM

- Düşük tüketim, düşük çalıştırma maliyeti.
- Mürekkep ve solvent yeniden doldurulabilir, atık çıkmaz.
- Sadece filtre değişimlerinden başka herhangi bir maliyeti olmayan dayanıklı iş ortağınız.
- Standart 55 mikron nozle sayesinde mürekkep tüketimini %20 azaltır. 42 mikron nozle seçeneğinde mevcuttur.
- Düzenli servis hizmeti, servis maliyetinin büyük ölçüde azalmasını sağlar



LINUX işletim sistemi



## Kodlama Örnekleri



# Teknik Özellikler

## Arayüz ve İletişim

- 7 inç TFT renkli ekran , standart Q klavye.
- USB giriş özelliği sayesinde güncellenebilir yazılım, Pc'den yazıcıya logo yükleme ve düzenleme yapabileme özelliği.
- Ethernet portu (10/100 MB)
- RS232/485 port opsiyonel.
- Değişken kod, değişken barkodlu iletişim ve veri tabanı.

## Elektronik ve Yazılım Özellikleri

- 32 haneli LINUX işletim sistemi.
- Kullanıcı dostu arayüz ve WYSIWYG ekran.
- Depolama kapasitesi 40MB.
- Tek tuş ile (RUN-STOP) açılıp kapanma ve yazıma hazır hale gelebilme.
- "INFO" kısayol tuşu ile hataların ve bakımların listesine ulaşabilme özelliği.
- "PRINT MENU" kısayol tuşu ile yazım menüsüne direkt ulaşabilme.
- USB/Ethernet bağlantıları sayesinde uzaktan izleme ve güncellenebilir sistem.
- Her 2000 saatte bir filtre değişimlerini hatırlatan uyarı penceresi.
- Anlık tarih ve zamanı gösteren takvim.
- Yazım modları standart, yüksek hızlı, grafik yazım, bold, negatif yazım ve mesaj içerisinde gereken herhangi bir noktada yazım düzenleme.
- Otomatik 3 ayrı sayaç ve 4 adet vardiya tanımlayabilme.
- Makine içerisinde standart olarak grafik ve logo oluşturma ve düzenleme yazılımı.
- Shaft encoder den alınan verilere göre yazım fonksiyonunu ayarlayabilme ve metin boyu ölçüm sistemi.
- Farklı kullanıcılar için 3 ayrı şifre belirleyebilme özelliği.
- Arapça, Farsça, Rusça ve İbranice karakter seçenekleri. (çoğaltılabilir)

## Yazım Özellikleri

- Üretim Tarihi, Son kullanım tarihi, parti no, anlık tarih ve saat, vardiya sayacı, artan/azalan numaralandırma. Dikey olarak 32 nokta, 7x5 font da maksimum 4 satır, 5x5 font da maksimum 5 satır kodlama.
- Birden fazla farklı font aynı mesaj içerisinde kullanılabilir istenilen zamanda düzenlenebilir.
- 330 m/dk yazım hızı (5x5)
- Arapça, Farsça, Rusça, İbranice vb. farklı dil karakterlerini tek tuş ile seçebilme ve mesaj içerisine yerleştirebilme.

## Mürekkep Sistemi

- Kompakt dizayn, kullanımı ve servisi kolay özel ALMAN TASARIMI.
- Kendi kendini otomatik yıkama, otomatik doldurma ve boşaltma sistemi.
- Özel tasarlanmış solvent kurtarma sistemi ile makine içerisinde uçan solventi geri kazandırarak %35 daha az solvent tüketir.
- Yazıcı kafasını otomatik yıkama ve temizleme özelliği.
- Yetersiz solvent ve mürekkep miktarını hatırlatan karıştırıcı tank içerisinde özel dedektör.
- Mürekkep akışını kontrol etmek için kontrol paneline gömülü LED ışık.
- Tozlu ortamlar için yazıcı kafasını koruma amaçlı özel hava üfleme sistemi.

## Mürekkep Aralığı

- Tüm yüzeyler için özel mürekkepler. ( PE, PVC, PP, CAM, METAL, YAĞLI METAL, TEFLON, Ultra Viole, GIDA)

## Onaylı Sertifikalar/Standartlar

- TÜV/ISO9001
- CE (EMC, MD&LVD)

## Fiziksel Özellikler

- Dış Kasa : IP54 paslanmaz çelik.
- Hortum standardı: 2,5 m , 20mm çap.
- Yazıcı Boyutları : Y-555 mm , G-300 mm, D-320 mm.
- Yazıcı kafa boyutları : Y-185 mm, G-43 mm, D-45 mm.
- Net Ağırlık : 27 Kg.
- Güç Kaynağı : 120-230 V , 50-60 Hz.
- Çalışma Sıcaklığı : 5-45 C %90 Nemde yoğunlaşmaz.

## Aksesuar Seçenekleri

- Ürün sensörü
- Shaft encoder
- 3 Renkli alarm lambası
- Konveyör
- Sabit nesnelere için hareketli masa
- PC Logo yazılımı
- L tipi kafa

web - [www.atakjet.com](http://www.atakjet.com)

mail- [info@atakjet.com](mailto:info@atakjet.com)



ELEKTRİK MALZEMELERİ VE OTOMASYON KODLAMA SAN.TİC.LTD.ŞTİ.

Merkez : Talatpaşa Mah. Aslangazi Cad. Anka Sokak No:4 Okmeydanı / İSTANBUL

Tel & Fax : +90 212 320 40 76 (pbx) - +90 212 320 33 40

İzmir Şube : 1004 Sokak No:3 Tesizat İş Merkezi B / Blok Z-27 Yenişehir / İZMİR

Tel & Fax : +90 232 459 71 03 (pbx) - +90 232 459 45 93